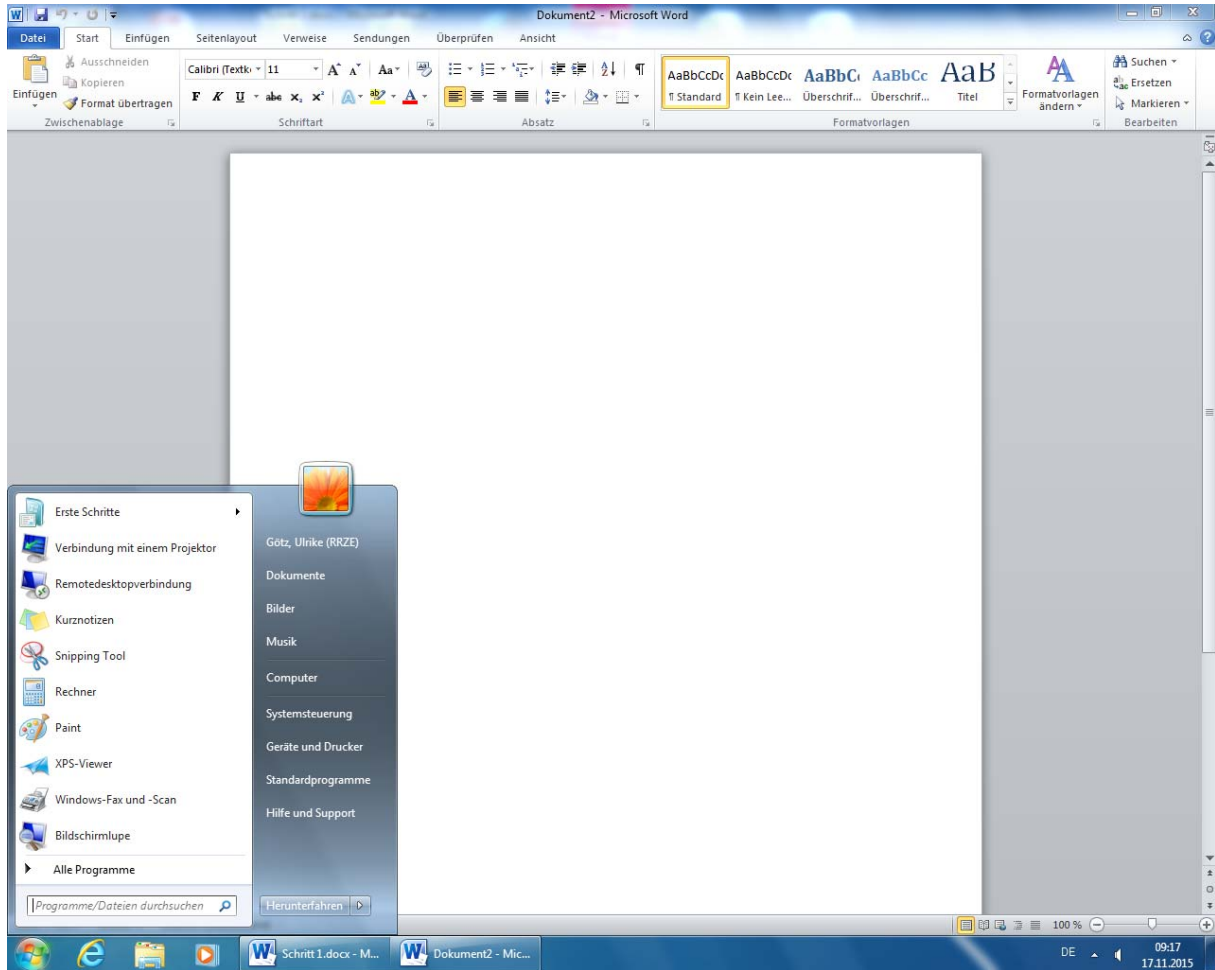
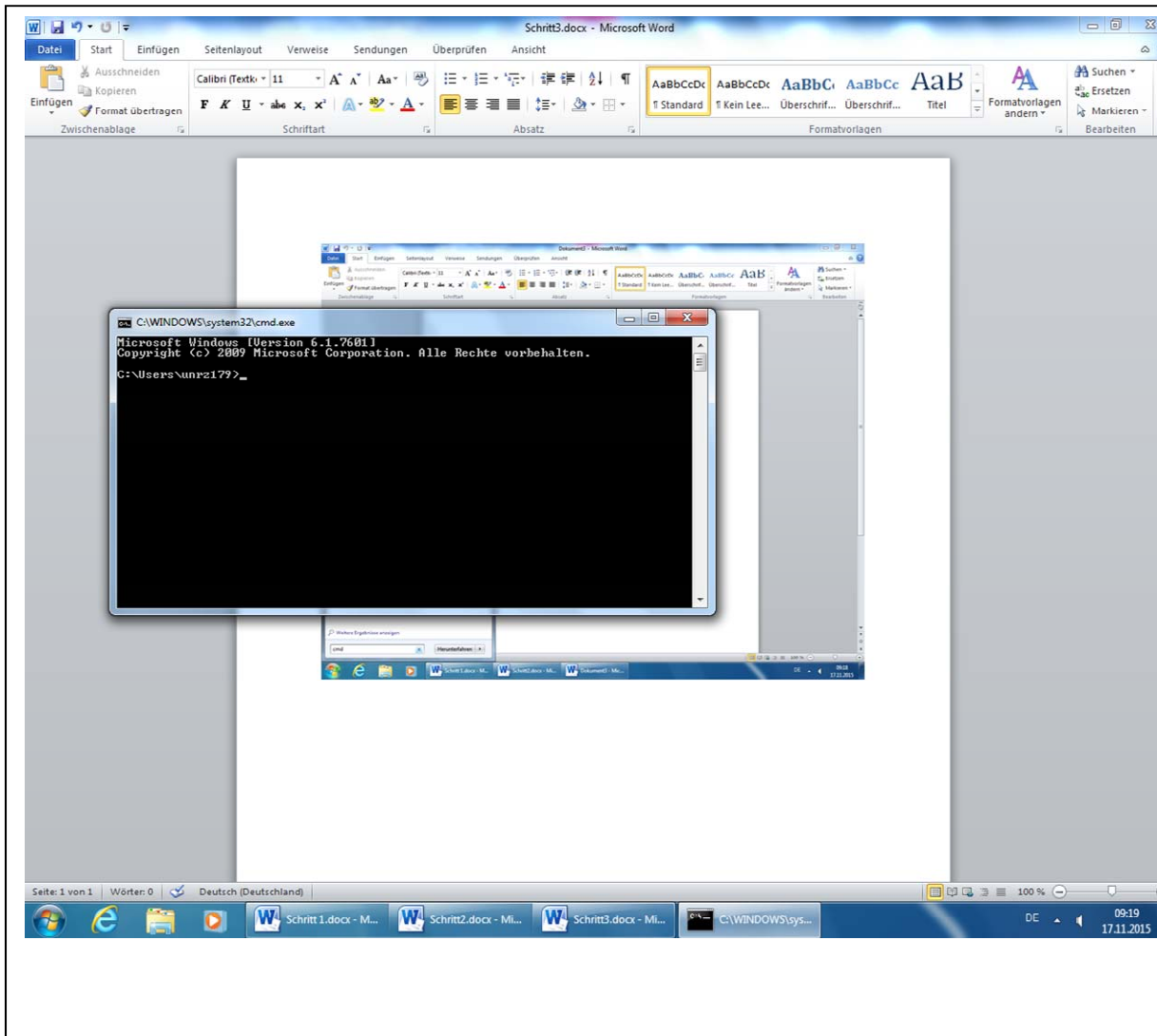


So aktualisieren Sie Gruppenrichtlinien für Shared-Laufwerke manuell mit dem Befehl gpupdate.exe

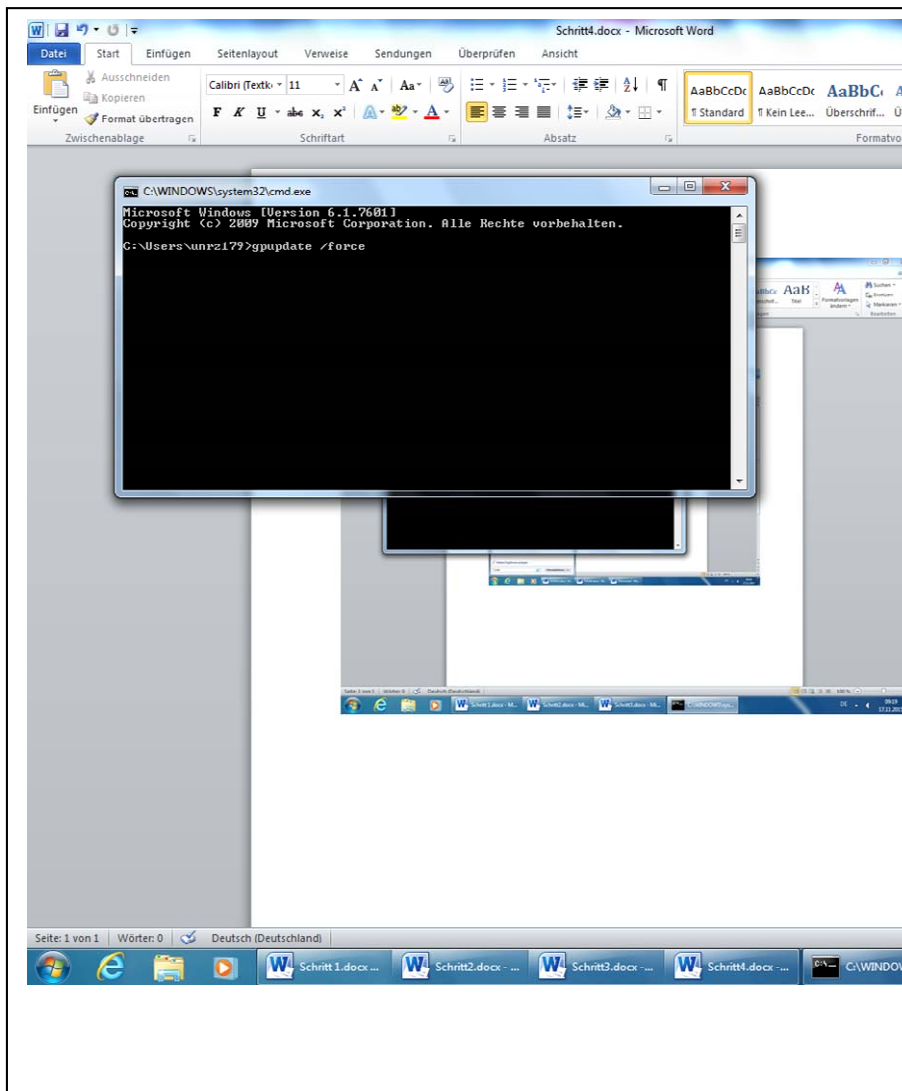
1. Klicken Sie auf **Start**, geben Sie **cmd** ein, und drücken Sie die EINGABETASTE, um ein Eingabeaufforderungsfenster zu öffnen.



2. Geben Sie an der Eingabeaufforderung **gpupdate** ein, und drücken Sie die EINGABETASTE.



3. **Gpupdate.exe** aktualisiert alle geänderten Einstellungen. Sie können erzwingen, dass **Gpupdate.exe** unabhängig davon, ob diese vor kurzem geändert wurden, alle Einstellungen aktualisiert, indem Sie **gpupdate /force** eingeben und die EINGABETASTE drücken.



4. Danach mit „J“ bestätigen.

