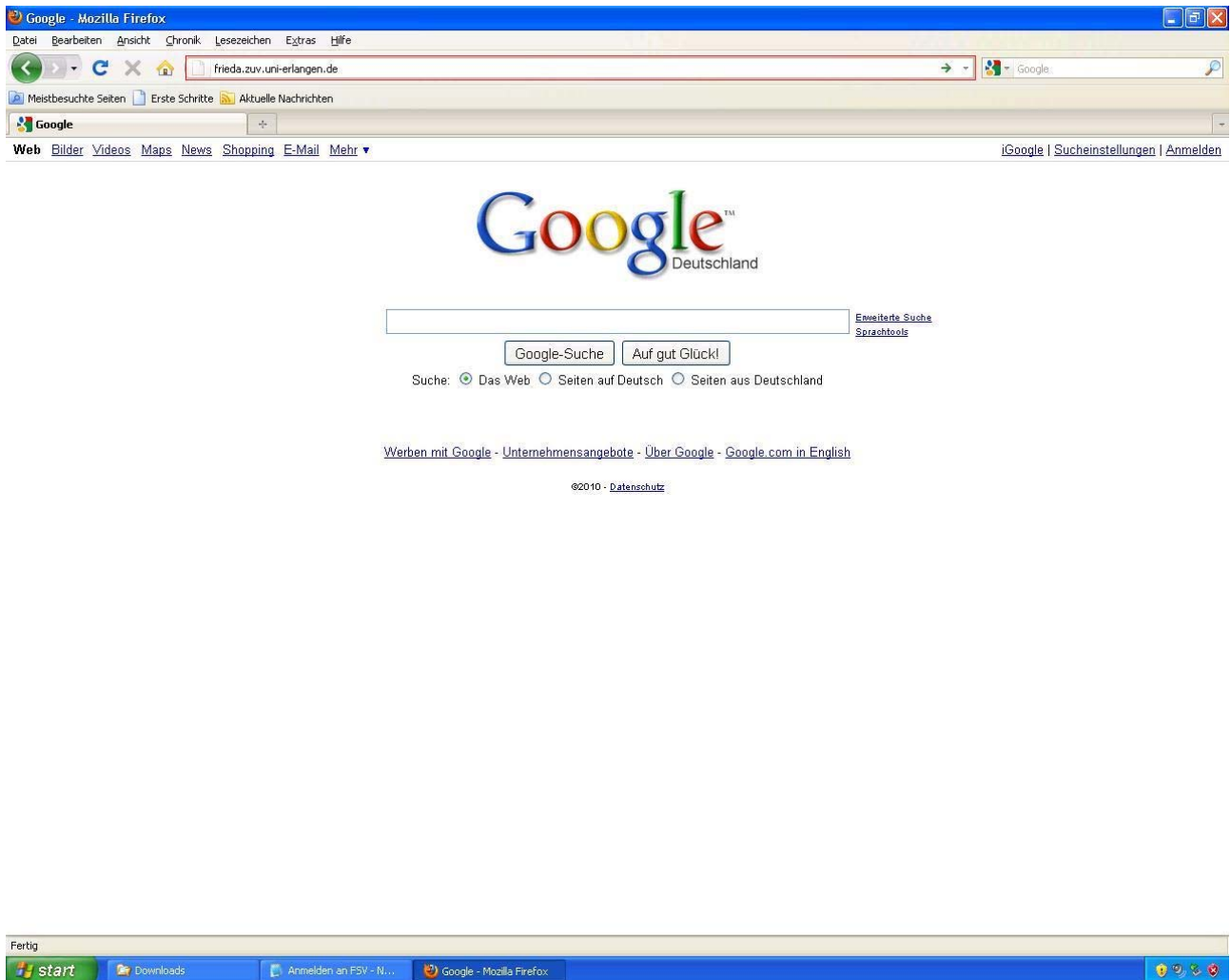


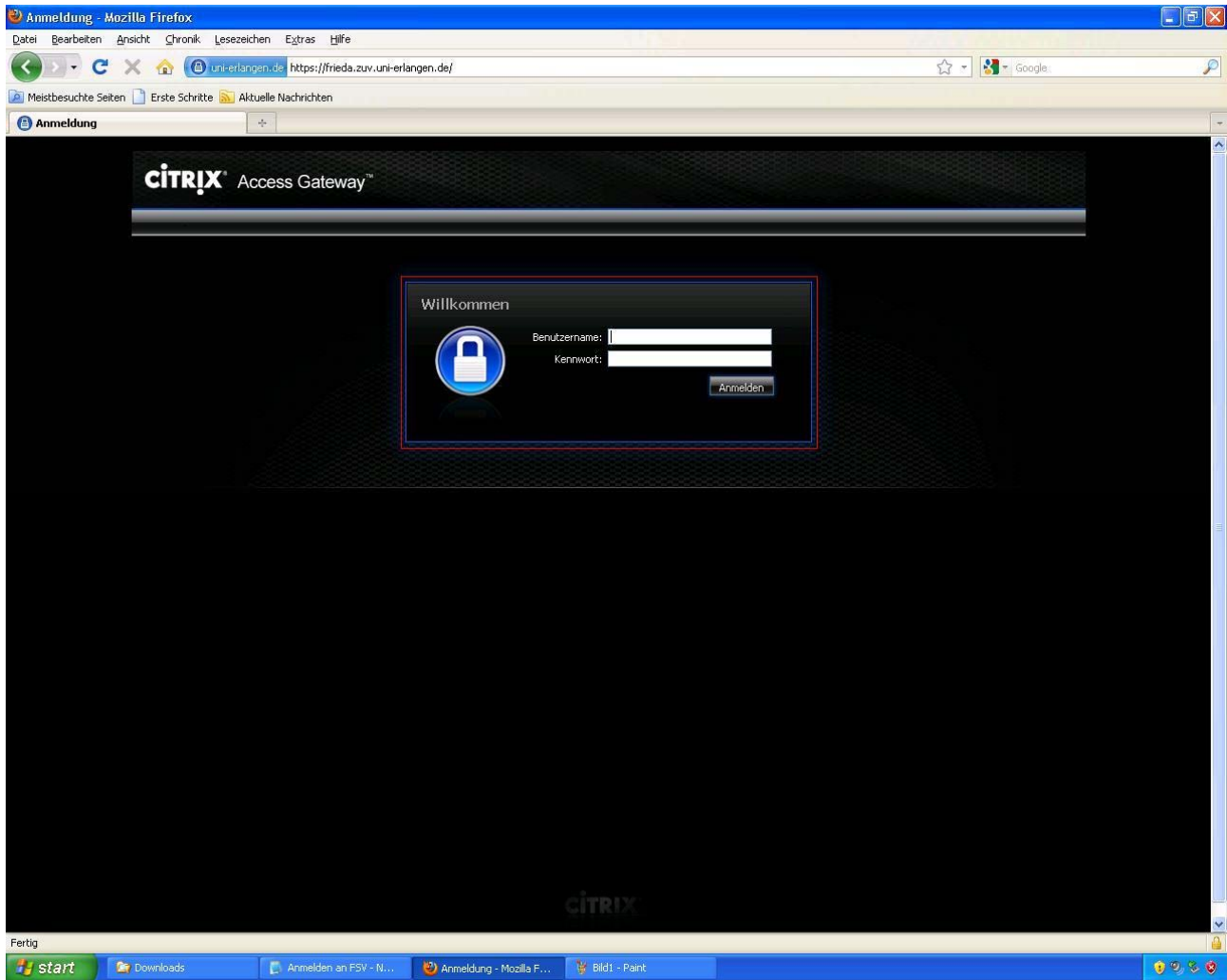
Anleitung für die Anmeldung von Citrix an die FSV

Bevor Sie anfangen vergewissern Sie sich, dass sich Ihr Betriebssystem auf dem neusten Stand befindet. Falls dieses zutrifft, melden Sie sich an einem lokalen PC an, öffnen Sie dann einen Browser ihrer Wahl z.B. Firefox, Internet-Explorer.

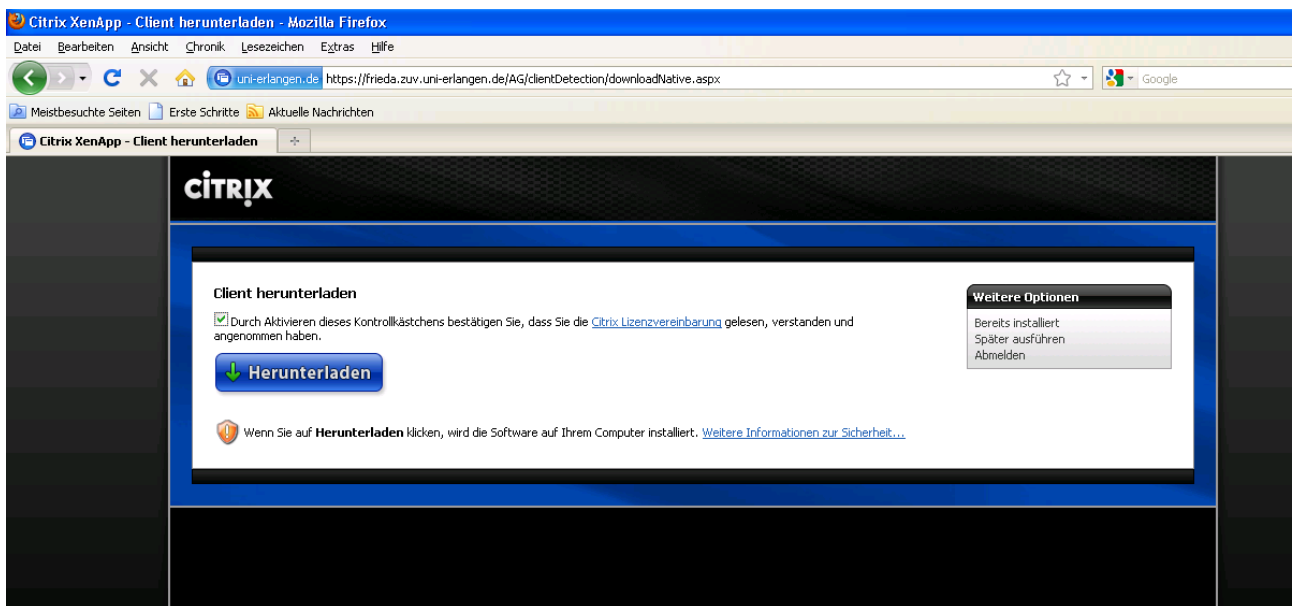
Starten Sie ihren Browser und geben Sie oben in der Adressleiste <https://frieda.zuv.uni-erlangen.de> ein.



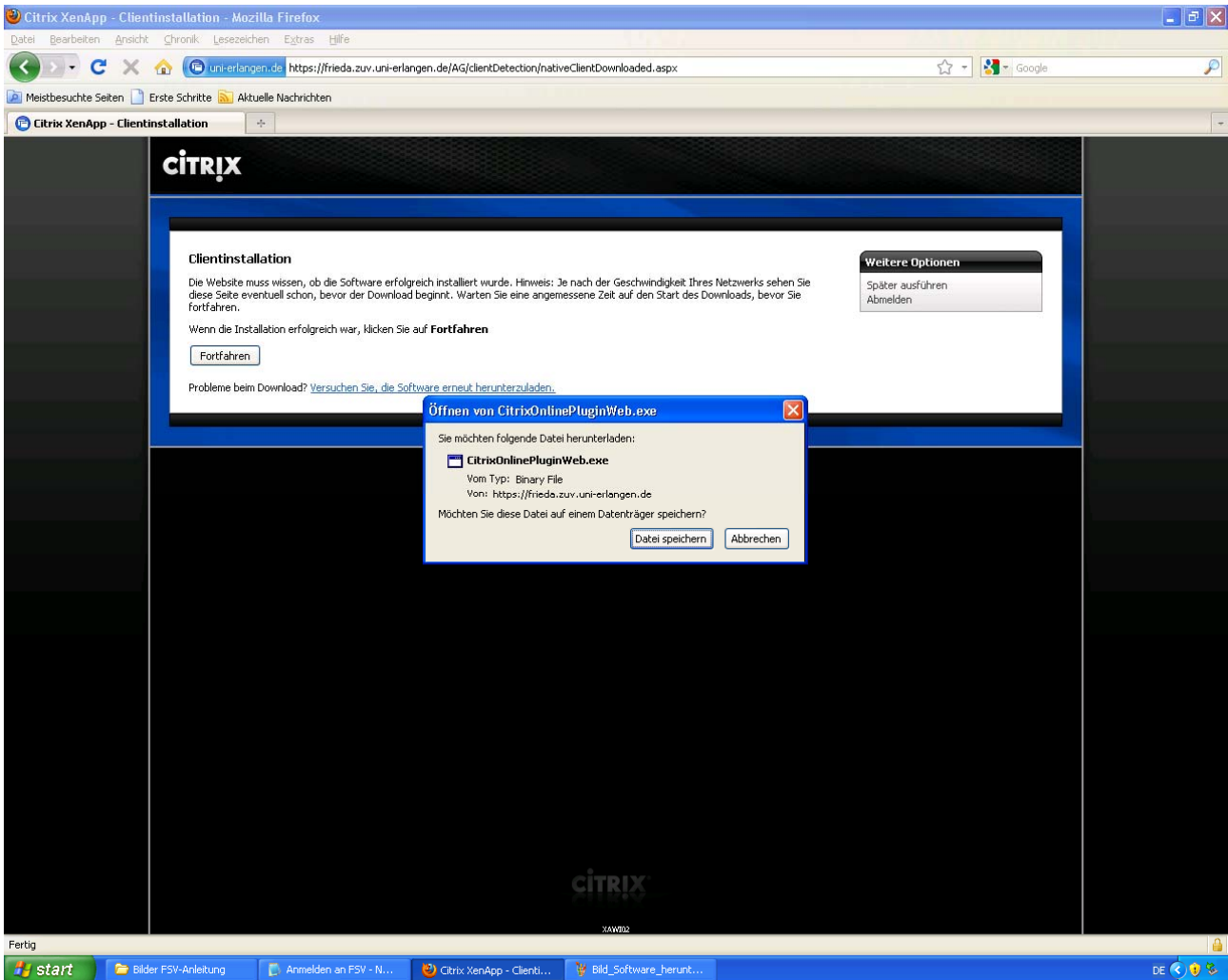
Folgende Seite wird sich dann öffnen. Melden Sie sich hier mit Ihrer Kennung an.



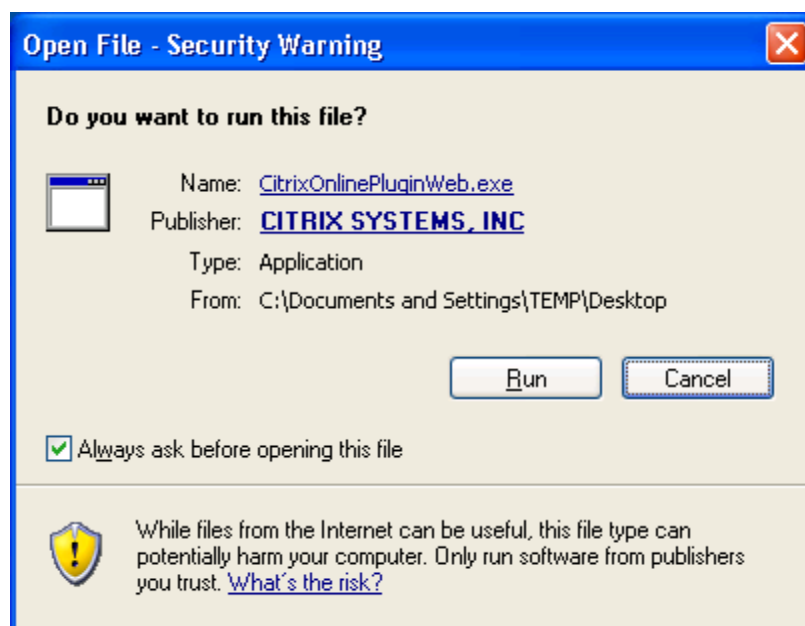
Um sich einloggen zu können, müssen Sie noch ein PlugIn installieren.



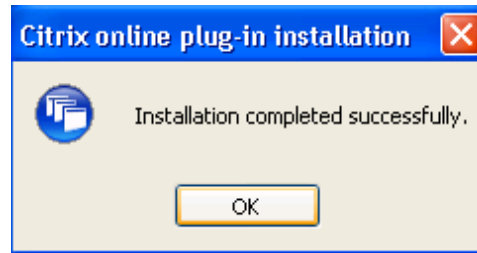
Speichern Sie die Datei an einen Ort ihrer Wahl.



Doppel-klicken Sie auf die heruntergeladene Software um die .exe ausführen zu können.



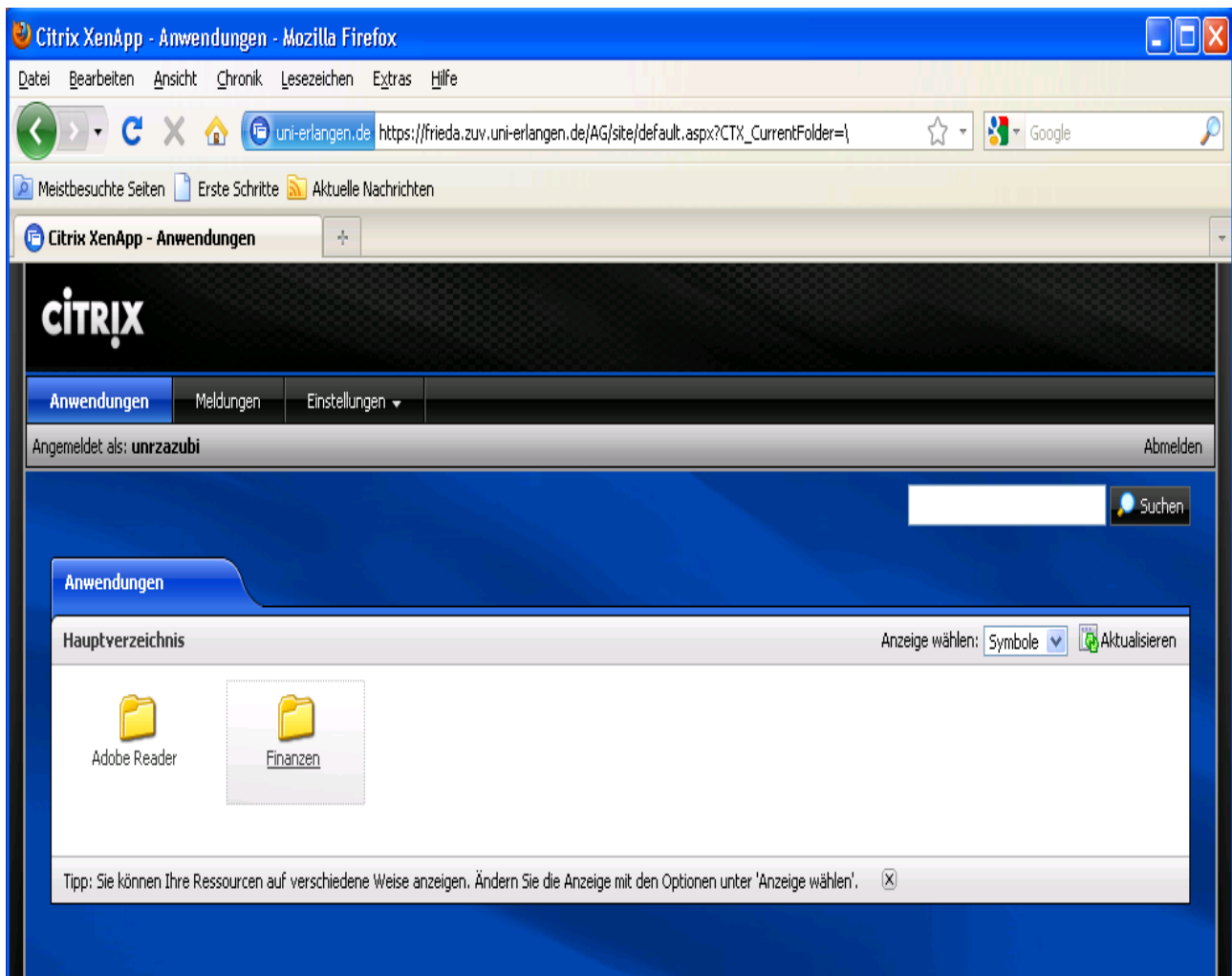
Klicken Sie auf „Run“ dadurch wird die Installation gestartet. Es wird Ihnen mitgeteilt, dass keine Fehler aufgetreten sind.



Wenn Sie eine Fehlermeldung bekommen, dass bereits ein CITRIX-Client installiert ist, dann muss ein Administrator den vorhandenen CITRIX-Client deinstallieren und die Version von unserer Internetseite <https://frieda.zuv.uni-erlangen.de> installieren.

Wenn Sie das PlugIn installiert haben, müssen Sie ihren Rechner neu starten, dass die Einstellungen gespeichert werden.

Sobald Ihr Rechner wieder hochgefahren ist, verbinden Sie sich wieder auf <https://frieda.zuv.uni-erlangen.de> und melden sich wie bereits zuvor mit ihrer Kennung an.



Klicken Sie auf Finanzen und dann auf FSV.